

PLAN PARTIEL D'AFFECTATION

"Es Champs Léderey II"

COORDONNEES C.N.S.  
519'150 / 151'470

Echelle 1:500

APPROUVE PAR LA MUNICIPALITE DANS SES SEANCES DES 13 03 2009 ET 01 07 2009

LE SYNDIC

LA SECRETAIRE

DEPOSE A L'ENQUETE PUBLIQUE DU 03 05 2009 AU 20 06 2009

LE SYNDIC

LA SECRETAIRE

ADOPTÉ PAR LE CONSEIL COMMUNAL DANS SA SEANCE DU 02 02 2009

LE PRESIDENT

APPROUVE PREALABLEMENT PAR LE DEPARTEMENT COMPETENT LAUSANNE, LE 15 SEP. 2009

LE CHEF DU DEPARTEMENT



MIS EN VIGUEUR LE 15 SEP. 2009  
ECHELLE 1:5000

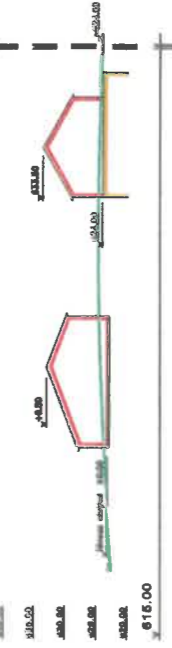


- Legende du PPA:**
- Périmètre
  - Secteur de maison villageoise existante
  - Secteur d'habitations jumelles non groupées
  - Secteur d'habitations mitoyennes
  - Zone de protection du paysage
  - Périmètre d'implantation des bâtiments
  - Périmètre d'implantation du sous-sol
  - Orientation générale des façades
  - Placette
  - Accès véhicule et piéton
  - Accès pour véhicule agricole
  - Arbre, naité à supprimer
  - Arbre à planter
  - Zone de protection des eaux S2 et S3
  - Lisière forestière selon constatation de nature forestière du 03.06.05
  - Alé forestière à titre indicatif
- Liste des propriétaires:**
- |                         |           |                         |          |
|-------------------------|-----------|-------------------------|----------|
| 156 REYMOND Jean-Daniel | 12'580 m² | 183 PACHE Frédéric      | 4'777 m² |
| 159 CLAUSEN Christian   | 1'342 m²  | 182 REYMOND Jean-Daniel | 426 m²   |
| CLAUSEN BUHL Anders     |           | 1231 PACHE Frédéric     | 2'306 m² |
| PRIMAULT Jacob          |           |                         |          |
| WINDING Lucine          |           |                         |          |

- Legende hors périmètre:**
- Plan partiels d'affectation "Saint-Livres", du 18 avril 1984
  - Zone de protection de paysage
  - Alé inondable
  - Plan partiels d'affectation "Saint-Livres - Village", du 18 avril 1984
  - Zone de logement en bois en zone d'occupation bâties / protégées urbaines
  - Zone de logement de vector en zone d'occupation bâties / protégées urbaines
  - Zone de bâtiments dépendants
  - Zone de bâtiments existants
- Plan de zonage "Les Riettes", du 27 septembre 2006**
- Périmètre
  - Périmètre d'implantation des bâtiments

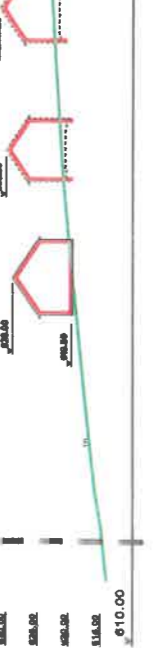
COUPE A-A'

Echelle 1:500



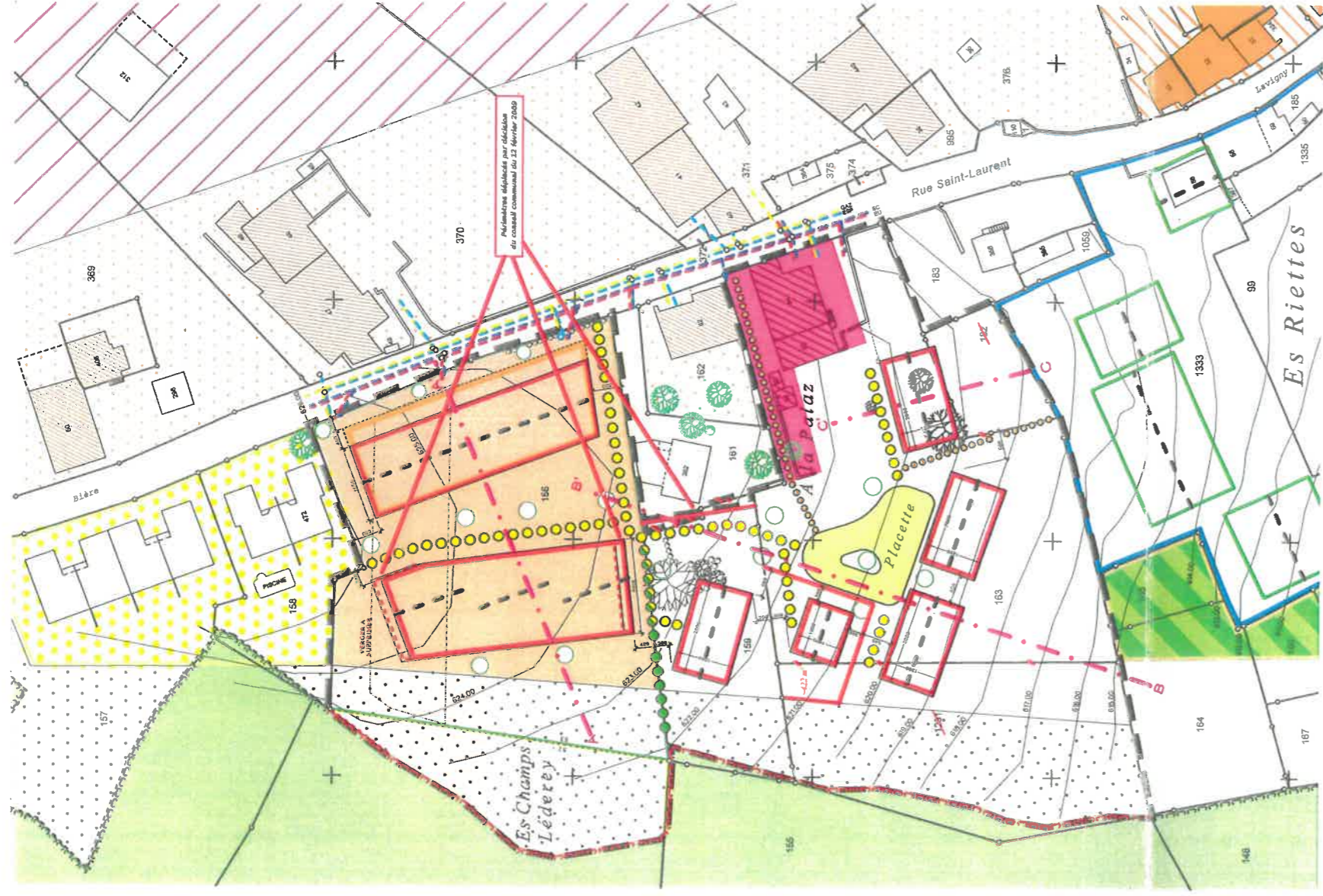
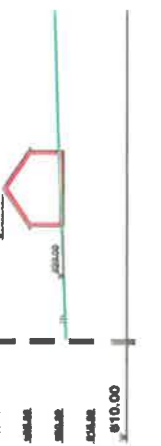
COUPE B-B'

Echelle 1:500



COUPE C-C'

Echelle 1:500



PLAN D'ILLUSTRATION

