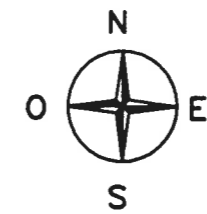


CANTON DE VAUD
COMMUNE DE SAINT-LIVRES
PLAN DE QUARTIER "LES RIETTES"

Es Riettes



Approuvé par la Municipalité de Saint-Livres le 14.03.2005 et le 20.03.2006

Déposé à l'enquête publique du 30.03.2005 au 30.04.2005 et du 28.03.2006 au 28.04.2006

Le Syndic:
M. J. Horand
 La Secrétaire:
N. J. Horand

Le Syndic:
M. J. Horand
 La Secrétaire:
N. J. Horand

Approuvé par le Conseil Communal de Saint-Livres le 19.01.2006

Approuvé préalablement par le département compétent

Le Président:
[Signature]
 La Secrétaire:
[Signature]

Lausanne, le 14 JUIN 2006
 Le Chef du Département
[Signature]
 Mis en vigueur le 21 SEP. 2006

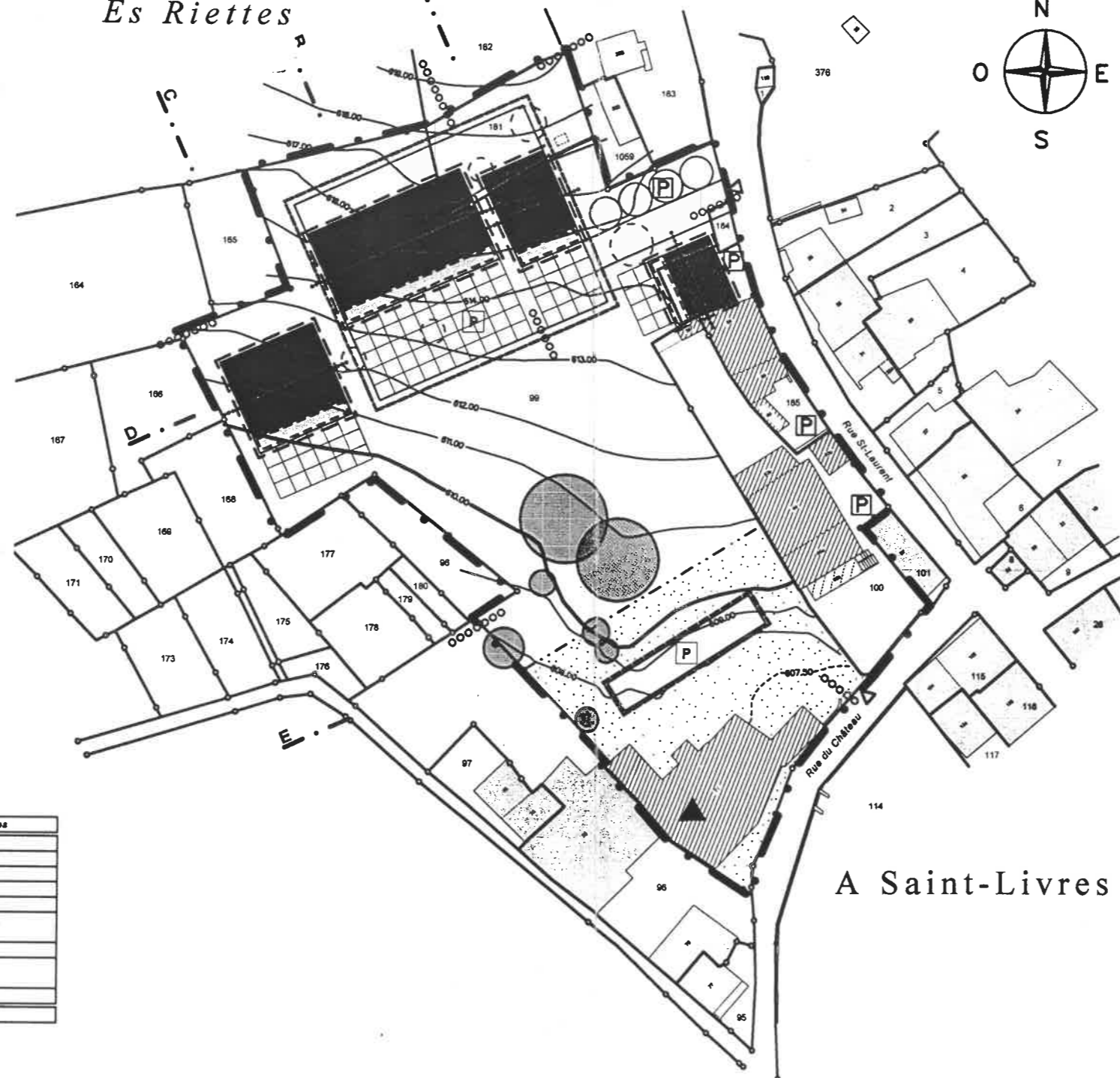
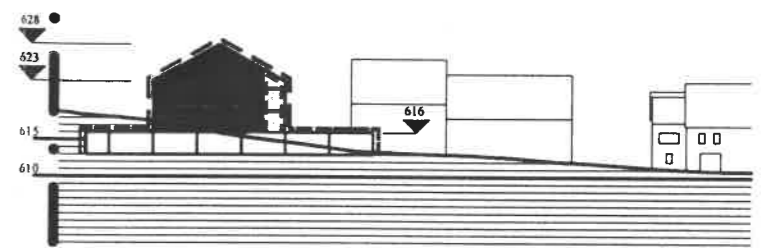


TABLEAU DES PARCELLES

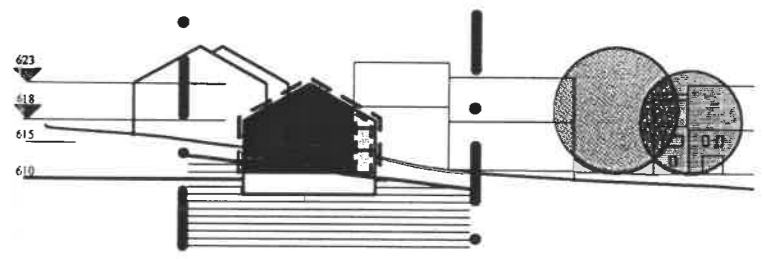
nos	surface	m2 bâtis	nos ECA	propriétaires	lots	signature
99	8'136 m2	516 m2	71	Martine JOST		
100	1'014 m2	347 m2	63 à 65, 367	Caroline BLOCH Jean-Claude BLOCH Jean-Pierre JOST Roland MOITAZ Christa PALMIERI Amadeo PALMIERI	1'074 1'076 1'073 1'075	323/1000 153/1000 347/1000 177/1000
181	502 m2			Jean-Pierre JOST		
184	30 m2			Elle PELLET Jean-Daniel PELLET		
185	430 m2	301 m2	58, 59, 60	Jean-Pierre JOST		
total	10'112 m2	1'164 m2				

- PERIMETRE DU PLAN DE QUARTIER
- PERIMETRE D'IMPLANTATION DES BATIMENTS
- ORIENTATION DES FAITES
- BANDE D'IMPLANTATION DES AVANT-CORPS ARCHITECTURAUX
- PERIMETRE D'IMPLANTATION DES CONSTRUCTIONS SEMI-ENTOURNEES
- BATIMENT MAINTENU DANS LE PERIMETRE DU PLAN DE QUARTIER
- BATIMENT A DEMOLIR
- BATIMENT PORTE A L'INVENTAIRE
- P STATIONNEMENT COUVERT
- P STATIONNEMENT EXTERIEUR
- ZONE DE VERDURE COMMUNE
- ZONE EXTERIEURE DE PROTECTION
- ESPACE EXTERIEUR SEMI-PRIVE
- ARBRES A PLANTER
- ARBRES A CONSERVER
- ARBRES A SUPPRIMER
- ACCES VEHICULES
- ACCES PIETONS

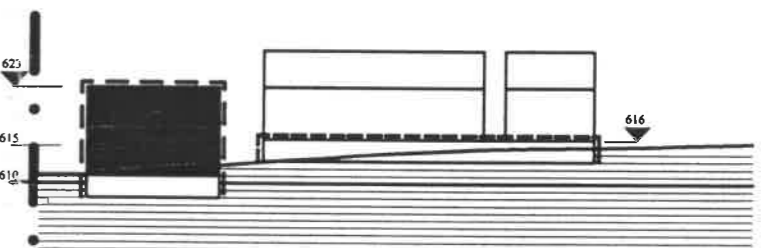
A Saint-Livres



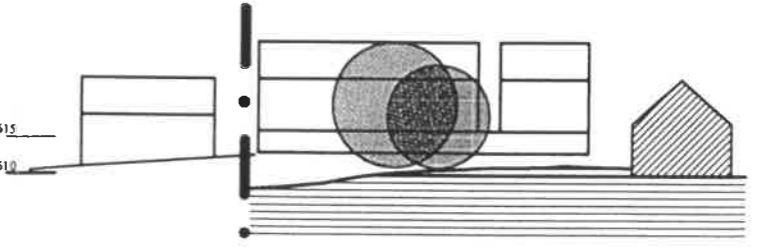
COUPE A-A



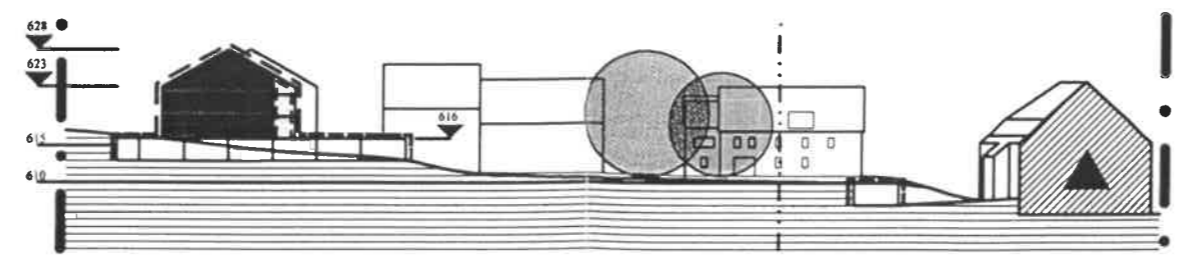
COUPE C-C



COUPE D-D



COUPE E-E



COUPE B-B

